



Продажа

ул. Парковая , д. 21/1.

Корсаков,

Сахалинская обл, г Корсаков, ул Парковая, д 21/1



₽ 7 600 000

К продаже предлагается большая квартира в хорошем состоянии, вложений не требует. Удобная планировка, все комнаты отдельные. Большая кухня с выходом на лоджию, просторная прихожая, санузел совмещен. Квартира не угловая, сухая, солнечная. Придомовая территория заасфальтирована, много парковочных мест авто, имеется спортивная площадка. Тихий спальный район, вокруг лесная зона, в шаговой доступности городская парковая зона, смотровая площадка с красивыми видами на город, спортивный стадион "Водник", школа №6, детский садик и многое другое.

Все вопросы и предложения обсудим, звоните !

Организуем показ в удобное для вас время и открыто для ваших вопросов и предложений!

Прочие предложения можно посмотреть на сайте или в офисе Агентства.

В нашем офисе можно узнать о предложениях, которые только появятся на рынке. Квартиры от застройщика в нашем офисе Москва, Санкт-Петербург, Южно-Сахалинск по самым выгодным % ставкам без скрытых комиссий и переплат.

Агентство недвижимости предоставляет полный пакет услуг:

- индивидуальный подход к каждому клиенту;
- бесплатный выезд риэлтора в удобное для вас время;
- приватизация любой сложности ;
- бесплатная консультация;
- подготовка документов любой сложности;
- оперативная подача заявки на ипотеку во все банки (99% заявок с положительным результатом);
- военная ипотека;
- сопровождение сделок по сертификатам и различным соц. программам;
- срочный выкуп;

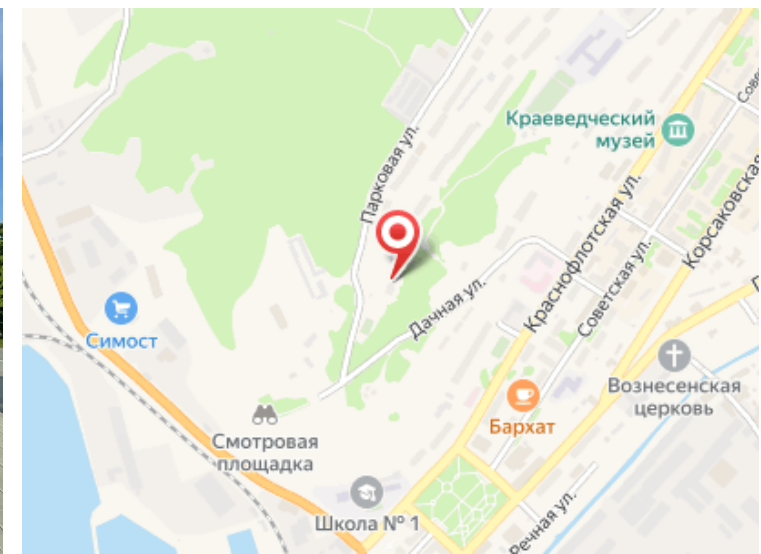
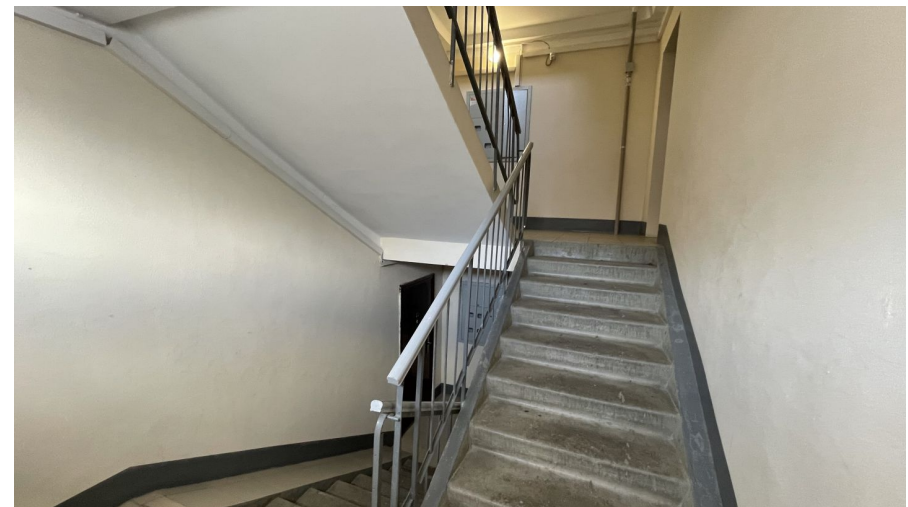


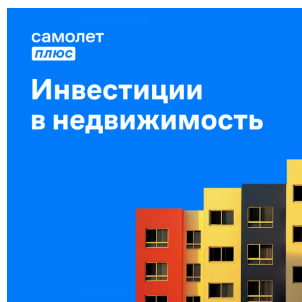


Количество комнат: **3**
Общая площадь: **67.3 м²**
Площадь кухни: **12 м²**
Этажей в доме: **5**
Тип балкона: **лоджия**
Состояние объекта: **хорошее**
Наличие интернета: **да**
Мусоропровод: **нет**
Корпус дома: **1**
Тип дома: **панельный**



Год постройки дома: **2008 г.**
Жилая площадь: **39.4 м²**
Этаж: **2**
Тип санузла: **Совмещенный**
Ремонт: **косметический**
Наличие телефона: **нет**
Наличие мебели: **да**
Вид из окон: **во двор и на улицу**
Высота потолков в метрах: **2.8 м.**
Материал стен: **Панель**





Ваш менеджер

Потебенко Наталья Владимировна

+7(914)759-7929

Самолет плюс - Сахалин

+7 (4242) 27-54-54
ndn65.ru

narodnii_department@mail.ru
Корсаков, ул Корсаковская, д 11

